

SYSTEM **KAN-therm**

Install your future



PL 20/04

# Szafki Slim i Slim+

- Unikalna **bezramkowa konstrukcja**
- Nowoczesny **design**
- Montaż **bez dodatkowych narzędzi**
- **Dedykowane konstrukcje:**  
**Slim** dla rozdzielaczy do C.O.  
**Slim+** dla rozdzielaczy do instalacji płaszczyznowych z elementami automatyki
- **Folia ochronna** - fabryczne zabezpieczenie frontu szafki przed uszkodzeniami podczas prac montażowych i wykończeniowych



**NOWOŚĆ**







1

### Zabezpieczenie powierzchni

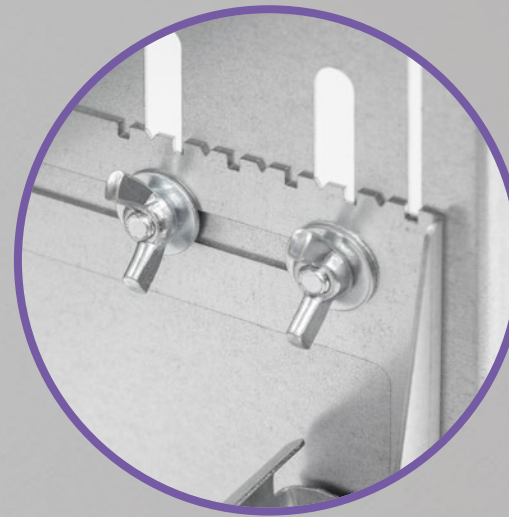
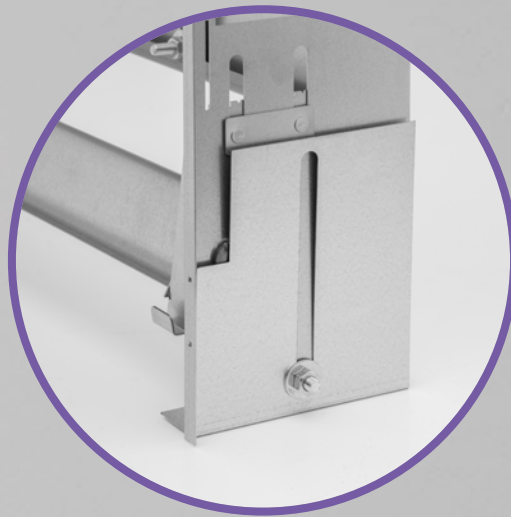
szafki przed uszkodzeniem w trakcie prac wykończeniowych przez zastosowanie folii ochronnej



2

### Łatwy montaż

możliwość pionowej regulacji frontu i korpusu przez cały okres eksploatacji



3

### Regulacja głębokości

umożliwia montaż rozdzielaczy standardowych oraz wyposażonych w pompowe grupy mieszające



4

### Funkcja Move & Lock

to specjalna konstrukcja śrub mocujących rozdzielacz, dzięki której śruby można dowolnie pozycjonować na szynie montażowej, bez konieczności ich skręcania i ryzyka przesunięcia na szynie



8

### Komfortowa praca

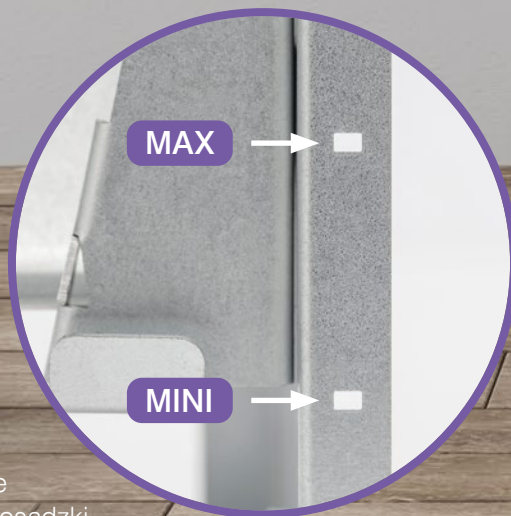
bez dodatkowych narzędzi, dzięki zastosowaniu nakrętek motylkowych



7

### Informacja o wysokości posadzki

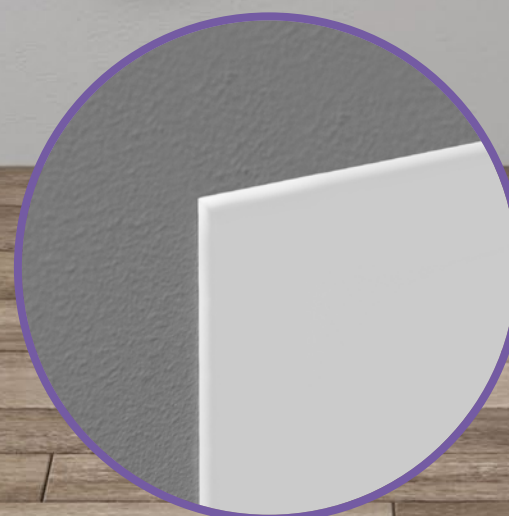
znaczniki "mini" i "max" określające całkowitą grubość wykończonej posadzki



6

### Czyste, estetyczne powierzchnie

front szafki Slim i Slim+ doskonale licuje się z powierzchnią ściany



5

### Funkcjonalność

załuzje w górnej części korpusu szafki ułatwiają podłączenie rur zasilających rozdzielacz lub przewodów elektrycznych do automatyki, szyna DIN umożliwia montaż automatyki sterującej



Slim

Slim+





# Unikalna bezramkowa konstrukcja

## Szafki podtynkowe Slim

przeznaczone do zamocowania rozdzielaczy grzejnikowych lub rozdzielaczy obsługujących instalację wody użytkowej.

Typ szafki	kod katalogowy	Szerokość wnęki budowlanej (+5 mm)	Szerokość frontu szafki	Wysokość wnęki budowlanej (+5 mm)	Całkowita wysokość szafki	Głębokość wnęki budowlanej	Całkowita głębokość szafki
Slim 350	1445117036	350 mm	418 mm	560 - 660 mm	595 - 725 mm	110 - 160 mm	112 - 162 mm
Slim 450	1445117037	450 mm	518 mm	560 - 660 mm	595 - 725 mm	110 - 160 mm	112 - 162 mm
Slim 580	1445117038	580 mm	648 mm	560 - 660 mm	595 - 725 mm	110 - 160 mm	112 - 162 mm
Slim 780	1445117039	780 mm	848 mm	560 - 660 mm	595 - 725 mm	110 - 160 mm	112 - 162 mm
Slim 930	1445117040	930 mm	998 mm	560 - 660 mm	595 - 725 mm	110 - 160 mm	112 - 162 mm

## Szafki podtynkowe Slim+

przeznaczone są do zamocowania rozdzielaczy dla ogrzewania płaszczyznowego oraz elementów automatyki sterującej.

Typ szafki	kod katalogowy	Szerokość wnęki budowlanej (+5 mm)	Szerokość frontu szafki	Wysokość wnęki budowlanej (+5 mm)	Całkowita wysokość szafki	Głębokość wnęki budowlanej	Całkowita głębokość szafki
Slim+ 450	1414183018	450 mm	518 mm	750 - 850 mm	785 - 915 mm	110 - 160 mm	112 - 162 mm
Slim+ 550	1414183019	550 mm	618 mm	750 - 850 mm	785 - 915 mm	110 - 160 mm	112 - 162 mm
Slim+ 700	1414183020	700 mm	768 mm	750 - 850 mm	785 - 915 mm	110 - 160 mm	112 - 162 mm
Slim+ 850	1414183021	850 mm	918 mm	750 - 850 mm	785 - 915 mm	110 - 160 mm	112 - 162 mm
Slim+ 1000	1414183022	1000 mm	1068 mm	750 - 850 mm	785 - 915 mm	110 - 160 mm	112 - 162 mm
Slim+ 1200	1414183023	1200 mm	1268 mm	750 - 850 mm	785 - 915 mm	110 - 160 mm	112 - 162 mm



**KAN** Sp. z o.o.  
ul. Zdrojowa 51, 16-001 Białystok-Kleosin  
tel. +48 85 74 99 200, fax +48 85 74 99 201  
e-mail: kan@kan-therm.com