

## Rozdzielacze ze stali nierdzewnej serii N75E



Rozdzielacze do ogrzewania podłogowego wykonane ze stali nierdzewnej to kolejny nowy trend w ofercie firmy KAN. Większy rozmiar belki rozdzielacza a tym samym większe możliwości hydrauliczne, możliwość pracy w instalacjach glikolowych, grupa spustowo-odpowietrzająca w konstrukcji rozdzielacza, oznaczenie belki zasilającej i powrotnej, obejmmy z dźwiękochłonnymi wkładkami to niektóre z zalet nowych rozdzielaczy marki System KAN-therm. Doskonale sprawdzają się w przypadku instalacji grzewczych jak i chłodzenia płaszczynowego. Dostępne w dwóch wersjach konstrukcyjnych: z grupą spustowo-odpowietrzającą – seria N75A oraz bez grupy spustowo-odpowietrzającej – seria N75E.



## Uniwersalny Tacker

Tacker, urządzenie do szybkiego i wygodnego mocowania rur do izolacji za pomocą specjalnych spinek tworzywowych. Nowa uniwersalna konstrukcja tego urządzenia, umożliwia montaż spinek systemu KAN-therm o różnych długościach. Niska waga urządzenia, optymalnie dobrana wysokość osadzenia drewnianej rączki oraz specjalny mechanizm wspierający gwarantują komfortową pracę. Aluminiowa konstrukcja jest w pełni odporna na procesy korozji.

Poza wymienionymi wyżej nowościami na stoisku firmy KAN znajdują też Państwo informacje o pozostałych produktach dostępnych w ofercie m.in. systemy rurowe KAN-therm Push/Push Platinum, Press LBP, PP, Steel & Inox, systemy ogrzewania podłogowego KAN-therm Tacker, Profil, Rail, TBS oraz automatyka sterująca System KAN-therm SMART.

Serdecznie zapraszamy.

ISO 9001

## SYSTEM KAN-therm

Optymalny, kompletny multisystem instalacyjny, na który składają się najnowocześniejsze, wzajemnie uzupełniające się rozwiązania w zakresie rurowych instalacji sanitarnych i grzewczych, a także technologicznych.

To doskonała realizacja wizji systemu uniwersalnego, na który składają się wieloletnie doświadczenie i pasja konstruktorów KAN, rygorystyczna kontrola jakości surowców i produktów finalnych a przede wszystkim skuteczne zrealizowanie potrzeb rynku instalacji, zgodnych z wymogami budownictwa zrównoważonego.

Push Platinum	
Push	
Press LBP	
PP	
Steel	
Inox	
Sprinkler	
Ogrzewanie płaszczynowe i Automatyka	
Football Instalacje stadionowe	
Szafki i rozdzielacze	

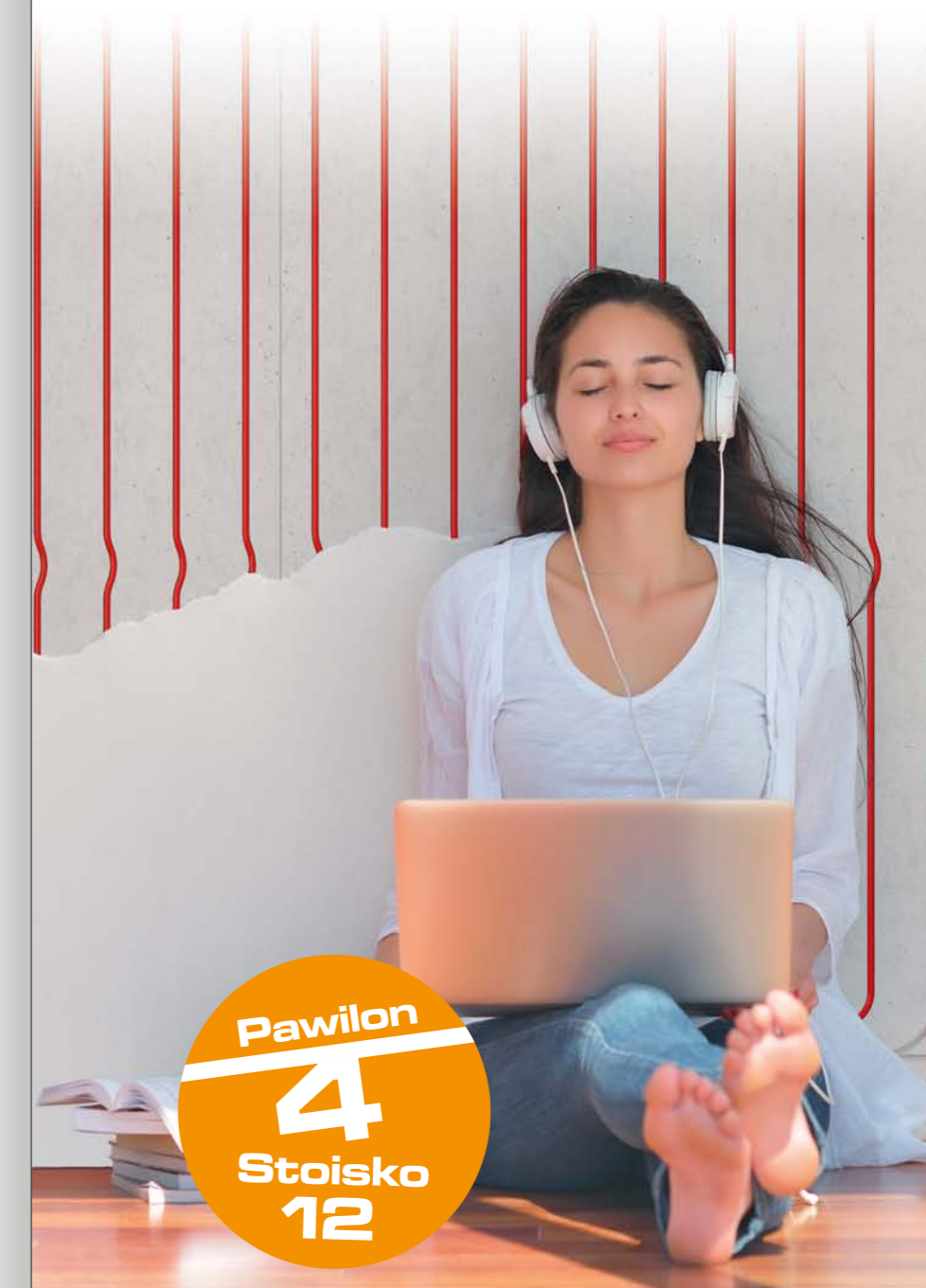
**KAN Sp. z o.o.**  
ul. Zdrojowa 51, 16-001 Białystok-Kleosin  
tel. +48 85 74 99 200, fax +48 85 74 99 201  
e-mail: kan@kan-therm.com

TECHNOLOGIA SUKCESU

[www.kan-therm.com](http://www.kan-therm.com)

ISO 9001

## SYSTEM KAN-therm NOWOŚCI



## Ogrzewanie ścienne System KAN-therm Wall

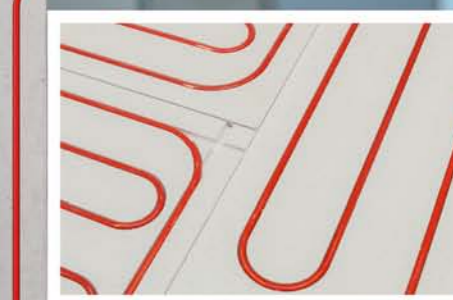
Szybki i łatwy w montażu, komfortowy, bezawaryjny, tani w eksploatacji, ekologiczny, zdrowy dla użytkowników, estetyczny a przede wszystkim umożliwiający współpracę z nowoczesnymi ekologicznymi źródłami ciepła – to jedno z najważniejszych cech charakteryzujących nowoczesny system ogrzewania ściennego systemu KAN-therm Wall. Ta nowa technologia umożliwia wykorzystanie dwóch najbardziej popularnych metod układania instalacji ściennych, mokrą i suchą.

[www.kan-therm.com](http://www.kan-therm.com)

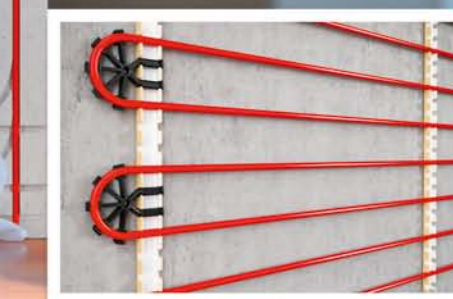
ISO 9001

**KAN**  
SYSTEM  
KAN-therm

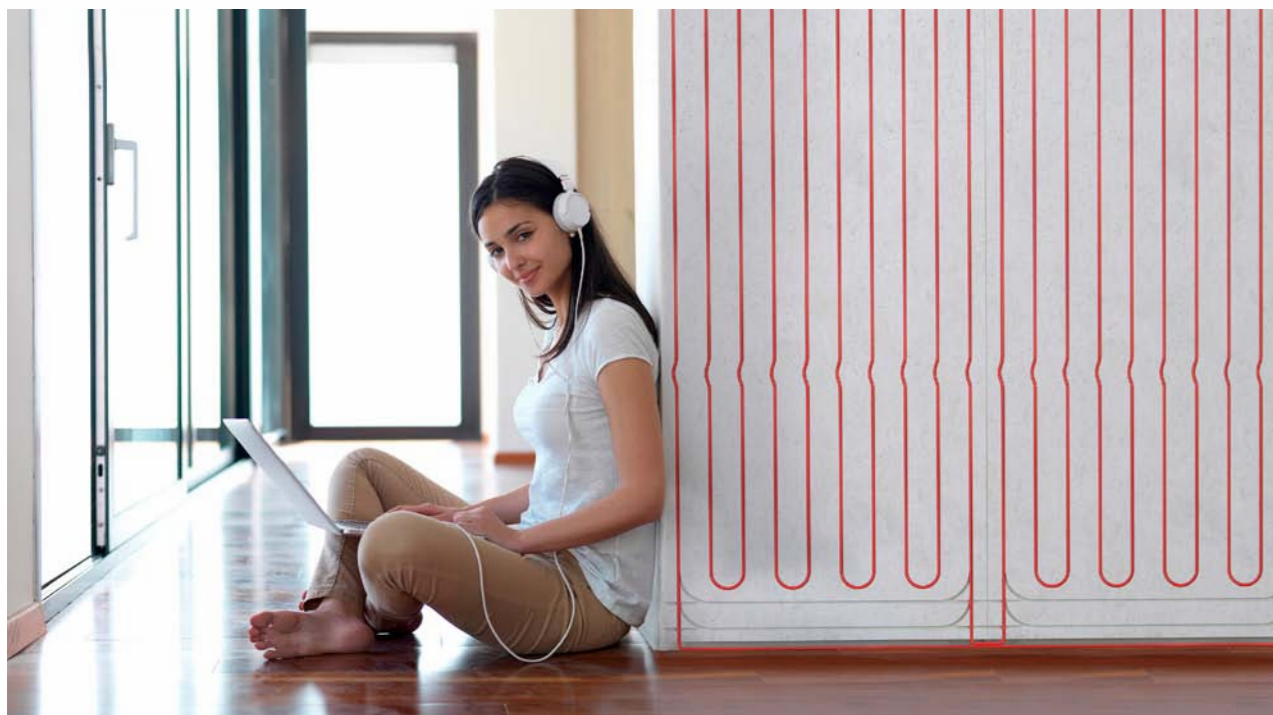
Laureat konkursu Teraz Polska



Ogrzewanie ścienne w metodzie suchej



Ogrzewanie ścienne w metodzie mokrej



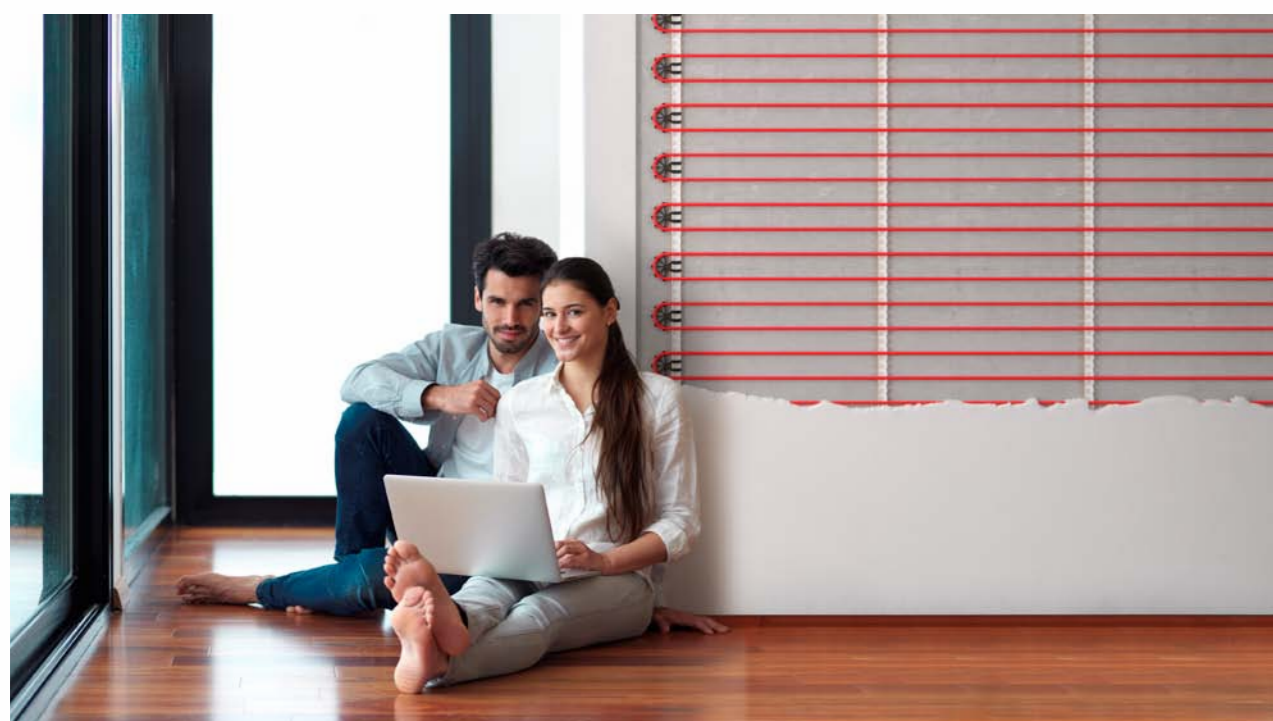
## System KAN-therm Wall „suchy”

wykorzystuje bardzo wytrzymałe, prefabrykowane płyty grzewcze, wykonane z gipso-włókniny w których zatopione są rury polibutylenowe o średnicy 8x1 mm. Płyty dostępne są w kilku rozmiarach umożliwiając wykonanie instalacji w nawet najbardziej skomplikowanych architektonicznie pomieszczeniach.

## System KAN-therm Wall „mokry”

to rury polibutylenowe, także o średnicy 8x1 mm, montowane na ścianie za pomocą specjalnych listew tworzywowych. Dodatkowym wyposażeniem tej technologii jest specjalny luk tworzywowy umożliwiający łatwe i bezpieczne wygięcie i przytrzymanie rury.

Specjalnie dobrany system szybkozłączek typu „Click” dla rur PB 8x1 mm dają możliwość różnej konfiguracji połączeń, zarówno pętli grzewczych w metodzie mokrej jak i całych zestawów płyt grzewczych w metodzie suchej.



[www.kan-therm.com](http://www.kan-therm.com)

## Automatyka sterująca System KAN-therm Basic+

System KAN-therm BASIC+ to kolejna odsłona przewodowej automatyki systemu KAN-therm, przeznaczonej do sterowania instalacją ogrzewania i chłodzenia płaszczyznowego. Nowy wygląd termostatów naściennych, wyposażonych w duży, czytelny, podświetlany wyświetlacz LCD, gwarantuje łatwą regulację temperatury w pomieszczeniu przy zachowaniu wysokiej estetyki i komfortu obsługi. Dodatkowe funkcje typu zegar tygodniowy oraz różne programy obniżenia temperatury (noc, urlop, wyjście) gwarantują uzyskanie wysokiej energooszczędności całego systemu grzewczego.

Dodatkowe funkcje listwy elektrycznej takie jak ochrona silowników lub ochrona pompy obiegowej, zabezpiecza poszczególne elementy instalacji przed ewentualnym zjawiskiem zastania się w okresach letnich. Nowe listwy to także możliwość obsługi znacznie większych powierzchni grzewczych dzięki możliwości podłączenia większej ilości termostatów i silowników.



## Głowice rozpierające „Na Raz” oraz tworzywowe pierścienie nasuwane systemu KAN-therm Push.

Kolejna odsłona, najbardziej znanego i najczęściej stosowanego systemu rurowego KAN-therm Push.

Ponad 25-letnia praktyka i doświadczenie skłoniło nas do kolejnej, dość znaczącej modyfikacji tego systemu. Tym razem pod lupę wzięto narzędzia do rozpierania (kielichowania) uciętej końcówki rury. Wynikiem tych modyfikacji jest wprowadzenie na rynek jedynego w swoim rodzaju, prostego narzędzia do rozpierania rur PE-Xc i PE-RT w jednym ruchu, tym samym nowe narzędzia zostały nazwane głowicami rozpierającymi „Na Raz”. Dzięki tej zmianie daliśmy instalatorom możliwość szybkiego i bezpiecznego rozpierania rury



za jednym ruchem rozpieraka ręcznego lub elektrycznego. Taka technika jeszcze bardziej skraca czas montażu tego systemu oraz jeszcze bardziej ogranicza powstawanie błędów montażowych. Nowe głowice rozpierające „Na Raz” oznaczone są specjalnymi kolorowymi paskami identyfikującymi konkretną średnicę rur i dostępne są w zakresie średnic od 14 do 32 mm.

Drugą, bardzo istotną nowością w ofercie Systemu KAN-therm Push jest modyfikacja jednego z głównych elementów uszczelniających połączenie rury z kształtką tj. pierścieni nasuwanych.

Zmiana polega na zastosowaniu do produkcji tego elementu bardzo wytrzymałego tworzywa PVDF. Nowe, tworzywowe pierścienie nasuwane docelowo zastąpią wykonania mosiężne. Pierścienie dostępne będą w pełnym zakresie średnic tj. 12–32 mm. Plusem nowego rozwiązania jest podniesienie bezpieczeństwa montażu przy niskich temperaturach.

Wytrzymałość i odporność na wysokie ciśnienie, połączenia wykonanego za pomocą tworzywowego pierścienia, będzie można zobaczyć podczas targów Instalacje 2016, na stoisku firmy KAN. Zapraszamy wszystkich zainteresowanych.



## Tworzywowy śrubunek do rur PE-RT/AI/PE-RT

Nowy śrubunek tworzywowy to nowatorskie podejście do połączeń skręcanych rur wielowarstwowych systemu KAN-therm Press.

Jest to najbardziej popularny element służący między innymi do podłączenia rur do rozdzielaczy. Jego tworzywowa konstrukcja gwarantuje absolutną odporność na procesy korozji bez względu na jakość transportowanej wody. Jego wysoka odporność na ciśnienie i temperaturę sprawia że stanowi on kompletny zamiennik dla popularnych wersji mosiężnych – jego walory praktyczne także będzie można zobaczyć podczas prób pokazywanych w trakcie targów Instalacje 2016, na stoisku firmy KAN.



ISO 9001