

SYSTEM **KAN-therm**

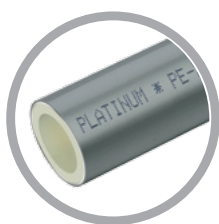
Push Platinum



SYSTEM
KAN-therm

NOWA GENERACJA

Bezoringowa konstrukcja kształtek,
połączenie bez przewężeń przekroju,
bezwaryjny w eksploatacji,
prosty i szybki w montażu,
z 15-letnią gwarancją
producenta...



Rury Platinum 18x2,5 w nowej odsłonie

Nowa konstrukcja rury
PE-Xc/Al/PE-HD Platinum 18x2,5
to znacznie lepsza hydraulika
i możliwość dostarczenia większej
mocy grzewczej.



Tworzywowe pierścienie nasuwane 14 – 32 mm

System w 100% tworzywowy dzięki
połączeniu nowego tworzywowego
pierścienia z kształtkami PPSU.
Nowe możliwości dla wymogów
zastosowania rozwiązań wyłącznie
tworzywowych.



Rozpieranie rur „NA RAZ”

Większe bezpieczeństwo
i szybszy montaż dzięki nowej
8-segmentowej konstrukcji
główek rozpierających Platinum
„NA RAZ”. Łatwiejsza i wygodniejsza
identyfikacja średnic dzięki kolorowym
identyfikatorom.



**Pamiętaj: W nowym systemie
KAN-therm Push Platinum
stosuj wyłącznie pierścienie
tworzywowe !**

TECHNOLOGIA SUKCESU



www.kan-therm.com

ISO 9001

Nowy, tworzywowy pierścien PVDF

1 Symetryczna konstrukcja to łatwy i bezpieczny montaż oraz brak konieczności pozycjonowania pierścienia na rurze.

2 Mała waga pierścienia to łatwy transport, a tym samym wygodniejszy montaż oraz **gwarancja bezpiecznego połączenia** potwierdzona laboratoryjnym testem KAN-therm T50.*

*Test symulujący 50-letni okres eksploatacji



4 Konstrukcja i materiał **przetestowane w trudnych warunkach eksploatacyjnych**. PVDF to 100% odporności na korozję.

5 **Unikalny stoper** zabezpiecza pierścien przed zsuwaniem się z rury w czasie jej rozpierania.

3 Uniwersalne zastosowanie do montażu rur Platinum oraz rur PE-Xc i PE-RT.

Unikalna głowica NA RAZ

Innowacyjna, 8-segmentowa konstrukcja głowic rozpierających umożliwia szybką i bezpieczną pracę.

Montaż odbywa się w jednym cyklu wraz z rozpieraniem końcówki rury - tzw. rozpieranie „NA RAZ”.

Kolorystyczna identyfikacja średnic.

Głowice rozpierające oraz wkłady do prasek (czarne i niklowane) oznaczone są kolorami opisującymi konkretną średnicę rury.

**GŁOWICE
ROZPIERAJĄCE
NA RAZ!**
do rur
Platinum



KAN Sp. z o.o.

ul. Zdrojowa 51, 16-001 Białystok-Kleosin
tel. +48 85 74 99 200, fax +48 85 74 99 201
e-mail: kan@kan-therm.com

TECHNOLOGIA SUKCESU



www.kan-therm.com

ISO 9001