



## SYSTEM **KAN-therm** Program **KAN** ozc 4.5 Pro

ISO 9001

Program **KAN** ozc Pro w wersji 4.5 - do obliczania projektowego obciążenia cieplnego pomieszczeń, określania sezonowego zapotrzebowania na energię cieplną do ogrzania budynków oraz wykonywania Świadectw Energetycznych budynków i ich poszczególnych części.



Audytor **KAN** ozc 4.5 Pro  
dostępny w wersji płatnej.

Szczegółowe informacje  
u Przedstawicieli Handlowych **KAN**.

### Program rozszerzono o nowe normy:

- PN-EN ISO 13370 „Właściwości cieplne budynków - Wymiana ciepła przez grunt - Metody obliczania” (Nowa norma !!!),
- PN-EN ISO 14683 „Mostki cieplne w budynkach - Liniowy współczynnik przenikania ciepła - Metody uproszczone i wartości orientacyjne” (Nowa norma!!!),
- PN-EN 12831 „Instalacje ogrzewcze w budynkach. Metoda obliczania projektowego obciążenia cieplnego” (Nowa norma !!!),
- Rozporządzenie Ministra Infrastruktury z dnia 6 listopada 2008 r. w sprawie metodologii obliczania charakterystyki energetycznej budynku i lokalu mieszkalnego lub części budynku stanowiącej samodzielną całość techniczno-użytkową oraz sposobu sporządzania i wzorów świadectw ich charakterystyki energetycznej.

### Główne zalety programu Audytor **KAN** ozc 4.5 Pro:

- Obliczenia do Projektu centralnego ogrzewania, Audytu Energetycznego i Świadectwa Energetycznego w jednym programie.
- Możliwość wyznaczania świadectw dla całego budynku, stref budynku, mieszkań/lokali.
- Dopracowana metodyka obliczeń, uwzględniająca niezbędne korekty błędów występujących w normach i rozporządzeniach.
- Wygodne wprowadzanie danych.
- Możliwość importu danych z wcześniejszych wersji programu i wykorzystania ich przy sporządzaniu Świadectw Energetycznych.
- Możliwość szybkiego wykonywania obliczeń wyłącznie na potrzeby Świadectw energetycznych.
- Możliwość wykonywania obliczeń dla dużych obiektów składających się z tysięcy pomieszczeń.

TECHNOLOGIA  
SUKCESU

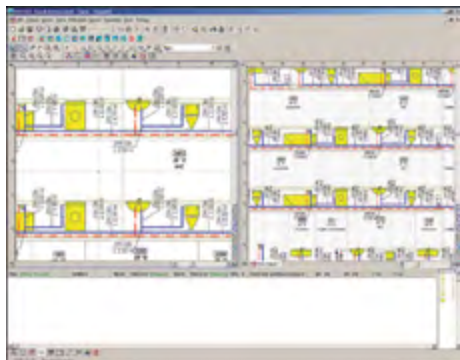


# SYSTEM KAN-therm

## Bezpłatne programy komputerowe



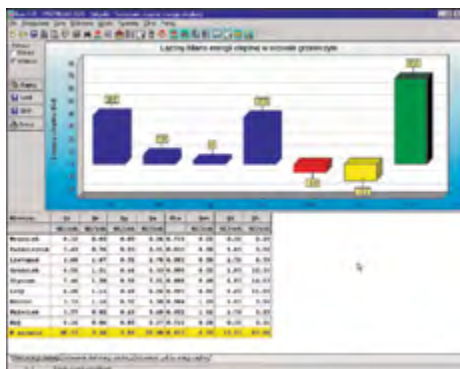
**KAN H<sub>2</sub>O** - program graficzny wspomagający projektowanie instalacji z.w., c.w.u. i cyrkulacji.



### Umożliwia wykonanie pełnych obliczeń hydraulicznych instalacji, w ramach których:

- określa przepływy, dobiera średnice rur, podaje opory hydrauliczne obiegów,
- wymiaruje sieć cyrkulacyjną i wykonuje jej regulację,
- wykonuje pełne zestawienie materiałowe rur i łącz systemu,
- tworzy rysunki rozwinięć instalacji, oraz daje możliwość edycji rzutów z wykorzystaniem podkładów w formie plików WMF, EMF, DXF, DWG, lub skanów BMP, TIF, JPEG, GIF, ICO, PNG.

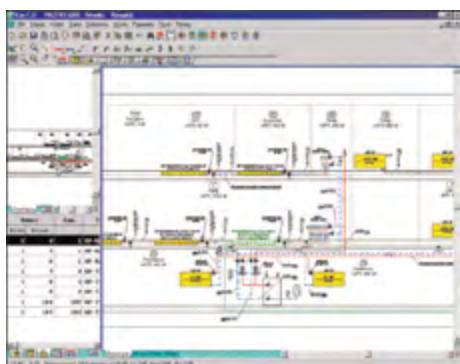
**KAN ozc 4.0** - program wspomagający obliczanie zapotrzebowania na moc cieplną oraz sezonowe zapotrzebowanie na ciepło do ogrzewania budynków.



### Program umożliwia wykonanie:

- obliczenia współczynników przenikania ciepła k dla ścian, podłóg, dachów i stropodachów,
- obliczenia zapotrzebowania na ciepło dla poszczególnych pomieszczeń,
- obliczenia zapotrzebowania na moc cieplną całego budynku,
- obliczenia sezonowego zapotrzebowania na ciepło do ogrzania budynków mieszkalnych,
- obliczenia wskaźników sezonowego zapotrzebowania na energię cieplną:
  - EV [kWh / (m<sup>3</sup> rok)],
  - EA [kWh / (m<sup>2</sup> rok)],
  - EV [GJ / (m<sup>3</sup> rok)], EA [GJ / (m<sup>2</sup> rok)].

**KAN co-Graf** - program graficzny wspomagający projektowanie i regulację instalacji c.o.



### Umożliwia wykonanie pełnych obliczeń hydraulicznych instalacji, w ramach których:

- dobiera średnice rur i określa opory hydrauliczne obiegów,
- dobiera nastawy armatury regulacyjnej wielkości grzejników,
- oblicza ogrzewanie podłogowe,
- wykonuje pełne zestawienie materiałowe rur i łącz systemu,
- tworzy rysunki rozwinięć instalacji, oraz daje możliwość edycji rzutów kondygnacji.

KAN ozc 4.0, KAN H<sub>2</sub>O, KAN co-Graf do pobrania bezpłatnie na stronie [www.kan.com.pl](http://www.kan.com.pl)



Teraz Polska '99



ZŁOTY INSTALATOR '97, '99, '02, '08, '11



ZŁOTY MEDAL MTP '02, '06

**Oddział Gdynia**  
ul. Gdynńska 82  
80-209 Chwaszczyno  
tel. 0048 58 62 94 625 - marketing  
tel./fax 0048 58 62 95 397 - sprzedaż

**Oddział Tychy**  
ul. Przemysłowa 55  
43-100 Tychy  
tel./fax 0048 32 21 90 930

**Oddział Warszawa - Magdalenka**  
**Biuro Techniczno - Handlowe**  
ul. Wiejska 3a  
MAGDALENKA Łazy k. Warszawy  
05-552 Wólka Kosowska  
tel./fax 0048 22 75 79 871

**Dział Sprzedaży**  
ul. Skrajna 3  
05-091 Żąbki  
tel. 0048 22 48 79 516  
fax 0048 22 21 38 439

**Oddział Poznań**  
ul. Grunwaldzka 399  
60-173 Poznań  
tel. 0048 61 66 58 684  
tel./fax 0048 61 87 20 937

**KAN Sp. z o.o.**  
ul. Zdrojowa 51  
16-001 Białystok-Kleosin  
tel. 0048 85 74 99 200  
[www.kan.com.pl](http://www.kan.com.pl)

**kiwa**  
Partner for progress



**SKZ**

